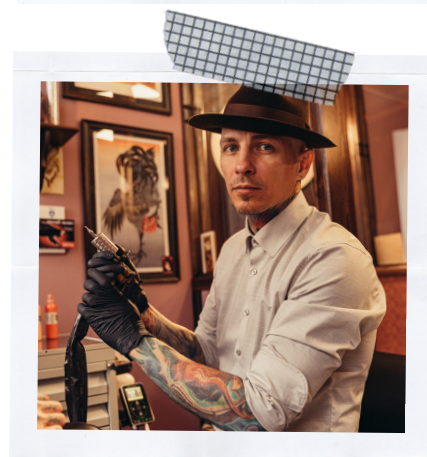
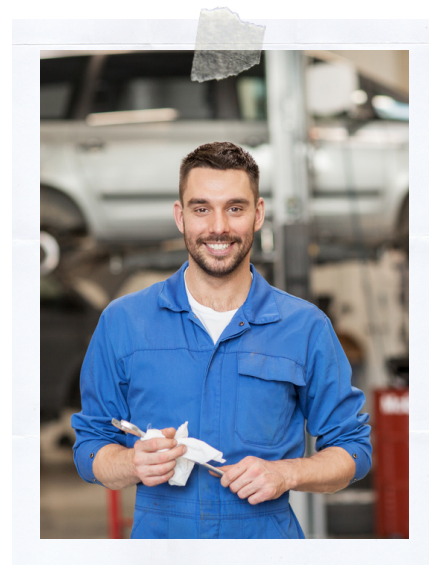
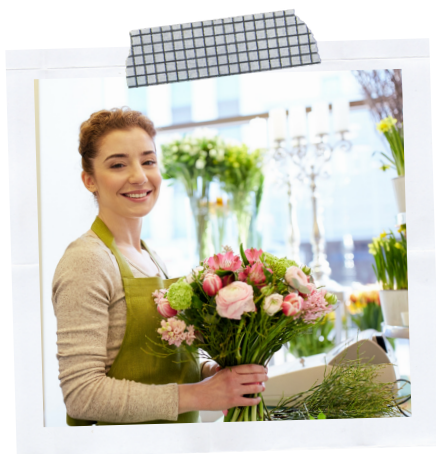


# ENTRE- PRENDRE

## BIEN PLUS QUE CRÉER UNE ENTREPRISE !



# Sommaire



**3** | Le mot de la présidente

**4** | Notre projet, aider le vôtre

**5** | Un réseau humain avant tout

**6** | Notre impact économique et territorial en 2023

*Chiffres clés 2023*

*Les projets soutenus sur les collectivités*

*Les femmes et les hommes qui entreprennent*

**10** | Le budget d'accompagnement 2023

**11** | Les programmes et dispositifs au service des entrepreneurs

*Vis ma vie d'entrepreneuse*

*Initiative Remarquable*

*In'contournable : le club entrepreneurs*

*Je trouve ma banque*

**15** | Les temps forts de 2023

**17** | Initiative Flandre Intérieure, pilier local du réseau  
Initiative France

**18** | Merci à nos partenaires et financeurs  
*Mobilisés ensemble pour soutenir la création / reprise d'entreprise*

**19** | Suivez-nous !

# Le mot de la présidente



## 2023, année de structuration et de réussites !



Cette année encore, les entrepreneuses et entrepreneurs ont fait preuve de combativité et de détermination, dans un environnement pourtant troublé par l'inflation, la hausse des taux d'intérêt et l'incertitude internationale. La vitalité entrepreneuriale sur notre territoire ne faiblit pas et continue de profiter à l'économie et au territoire. Plus que jamais réseau de proximité, notre association locale a tenu sa Promesse en accompagnant et finançant 129 nouveaux porteurs de projets.

Les choix opérés par notre association de renforcer les moyens dédiés à l'accompagnement des porteurs de projets ont porté leurs fruits en 2023, en particulier avec :

- la progression marquée du nombre de projets accompagnés et des financements accordés, tant sur les fonds de l'association que grâce au soutien de BPI France,
- le lancement et succès des premières rencontres du club entrepreneur In'contournable,
- la réussite de l'anniversaire des 25 ans d'Initiative Flandre Intérieure en septembre,
- la hausse de la mobilisation du dispositif d'accompagnement régional "Maison des Entrepreneurs",
- la qualification sans réserve de notre association dans le cadre de la norme qualité Perform'in du réseau

Pour autant, en 2024, les challenges à relever restent nombreux :

- renforcer les ressources financières de l'association pour les adapter à notre nouvelle organisation,
- communiquer plus largement pour que chaque porteur de projet sache que nous pouvons contribuer à lui apporter les moyens de lancer et développer son projet,
- poursuivre le déploiement de la promesse du réseau grâce au parrainage et au suivi des entreprises

En 2024, plus que jamais déterminés à soutenir celles et ceux qui entreprennent en Flandre Intérieure, nous serons au rendez-vous des enjeux des chefs d'entreprise, avec le soutien de tous nos partenaires fidèles et engagés !

**Annick BERRIER,**  
Présidente, Initiative Flandre Intérieure



# Notre projet, aider le vôtre



# Un réseau humain avant tout

Ancrée dans le territoire depuis 1996, Initiative Flandre Intérieure est une association de proximité, qui fédère des femmes et des hommes engagés pour la réussite entrepreneuriale. Ces experts de la création d'entreprise, chefs d'entreprise eux-mêmes, juristes, banquiers ou encore experts-comptables, accompagnent gratuitement, avec professionnalisme et bienveillance, celles et ceux qui veulent créer, reprendre ou développer une entreprise.

## Les femmes et les hommes, cœur battant de l'association

*Un engagement sans faille au service de l'entrepreneuriat*



**Les bénévoles** de l'association s'engagent au sein des comités d'agrément, chargés de rencontrer les porteurs de projets et d'octroyer les prêts d'honneur. Elles et ils interviennent aussi en tant que marraines et parrains dans les années qui suivent le lancement de l'activité. Des bénévoles "flash" peuvent aussi apporter un soutien ponctuel aux entrepreneurs sur certaines compétences clés.

## L'équipe salariée au service des entrepreneurs

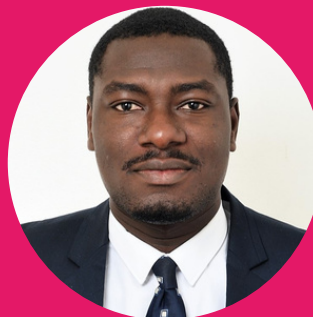
Les 4 permanents de l'association représentent 3,2 ETP



Ronan LE ROUX  
Directeur



Mélody BARTIER  
Chargée de mission



Marvin KACOUTIÉ  
Chargé de mission



Fanny CORNILLE  
Chargée d'appui  
à l'association

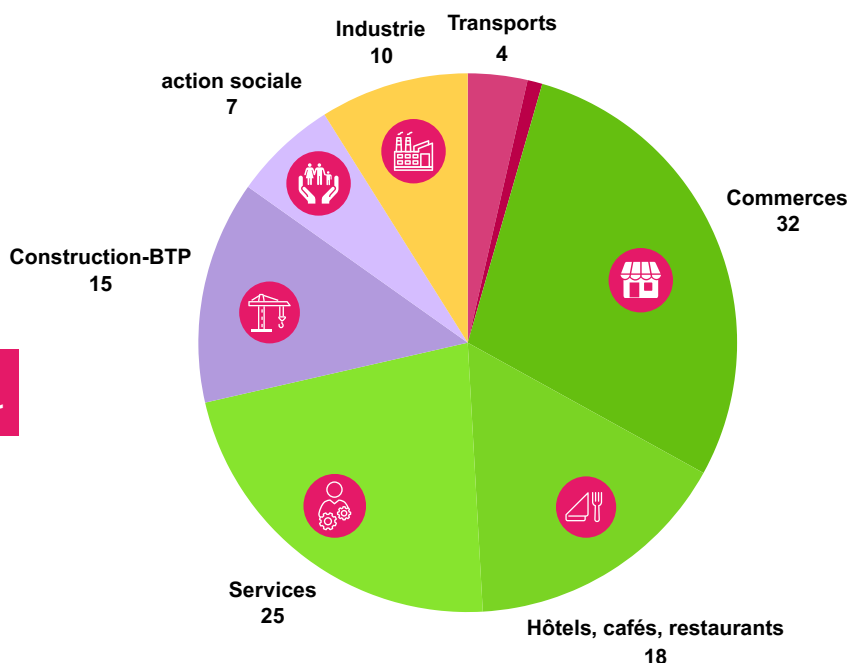
# Notre impact économique et territorial en 2023

L'action de l'association Initiative Flandre Intérieure a un impact direct et positif sur la vitalité économique et le lien social dans le territoire. La proximité territoriale et l'expertise de bénévoles et salariés locaux font la différence pour des porteurs de projets qui mettent leurs compétences et leur esprit d'entreprise au service de la collectivité. Elles et ils sont les meilleurs atouts du territoire et nous sommes fiers de rendre possible leur réussite !

## Chiffres clés 2023

Une association généraliste, en soutien à tous les secteurs d'activité

109 nouveaux projets d'entreprise sur le territoire



Montant moyen du prêt d'honneur  
**14 000 €**  
par projet

**109**

entreprises soutenues

+ 54 %

**321**

emplois créés ou maintenus

+ 86 %

**1534 K€**

prêts d'honneur

**11,8 M€**

prêts bancaires associés

## L'effet de levier

1 euro



8,7 euros

# Notre impact économique et territorial en 2023

13,4 M€ investis dans l'économie du territoire en 2023

Les différents types de prêts



**11,8 M€** de prêts bancaires associés aux prêts d'honneur

**503 K€** de prêts Bpifrance



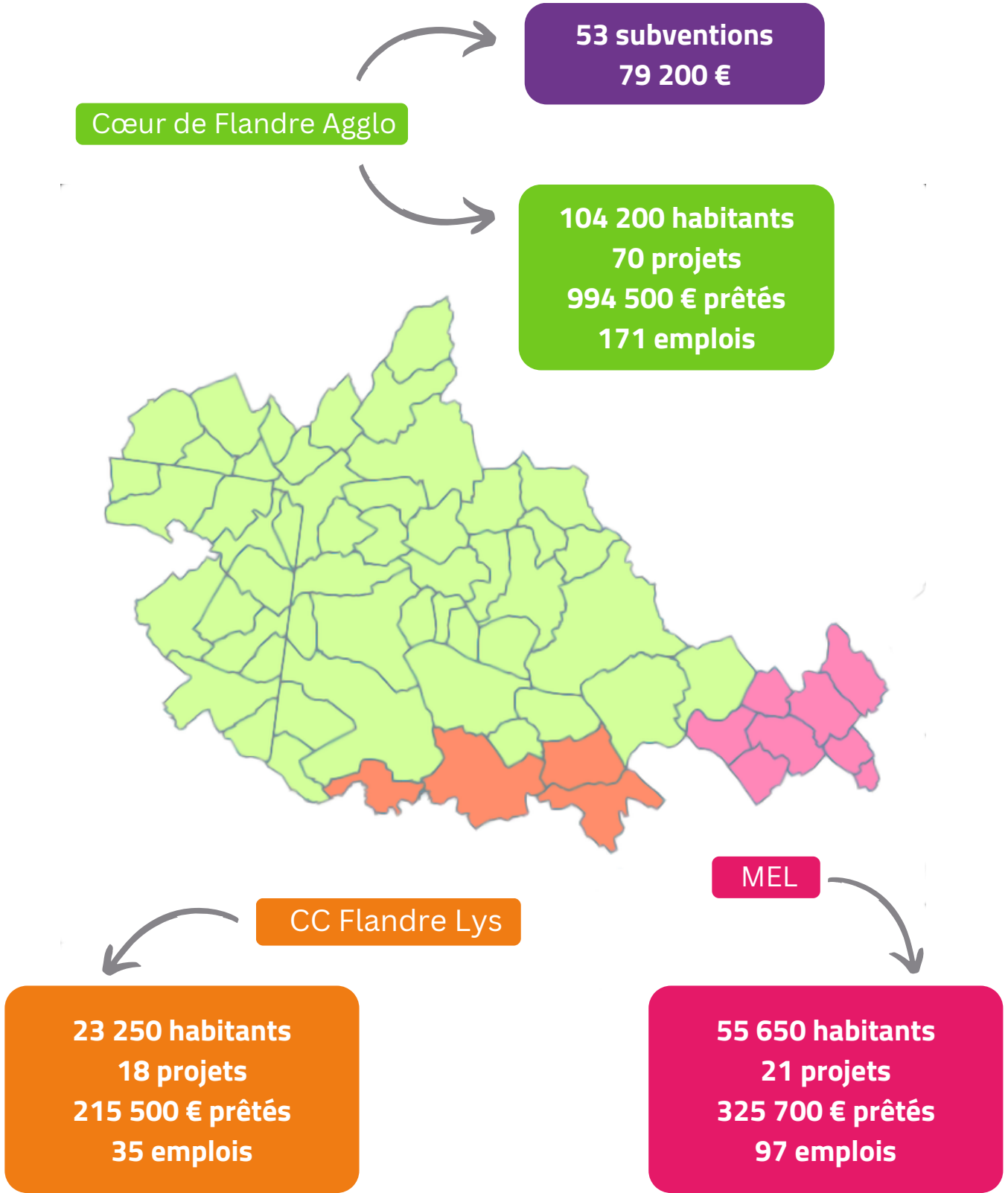
Dalila Obein et  
Laura Duhem -  
LD FITNESS  
(La Chapelle-d'Armentières)



Pierre Boulin -  
Dr. Schutz / Pro Schutz  
rénovation des sols  
(Sercus)

# Notre impact économique et territorial en 2023

## Les projets sur les collectivités territoriales





# Notre impact économique et territorial en 2023

## Les femmes et les hommes qui entreprennent

À tout âge et dans tous les territoires, l'entrepreneuriat est un puissant vecteur d'épanouissement professionnel que nous révélons au quotidien. Entreprendre est un véritable choix, motivé par l'envie d'indépendance, le goût du challenge et la recherche de sens.



**44**

femmes, qui portent 34 % des projets soutenus

+ 10 %

**27**

ont moins de 30 ans

**75**

ont entre 30 et 45 ans

**27**

ont plus de 45 ans

**6**

sont en Quartier prioritaire de la politique de la ville

**54**

sont demandeurs d'emplois,

**165**

porteurs de projets accueillis et orientés



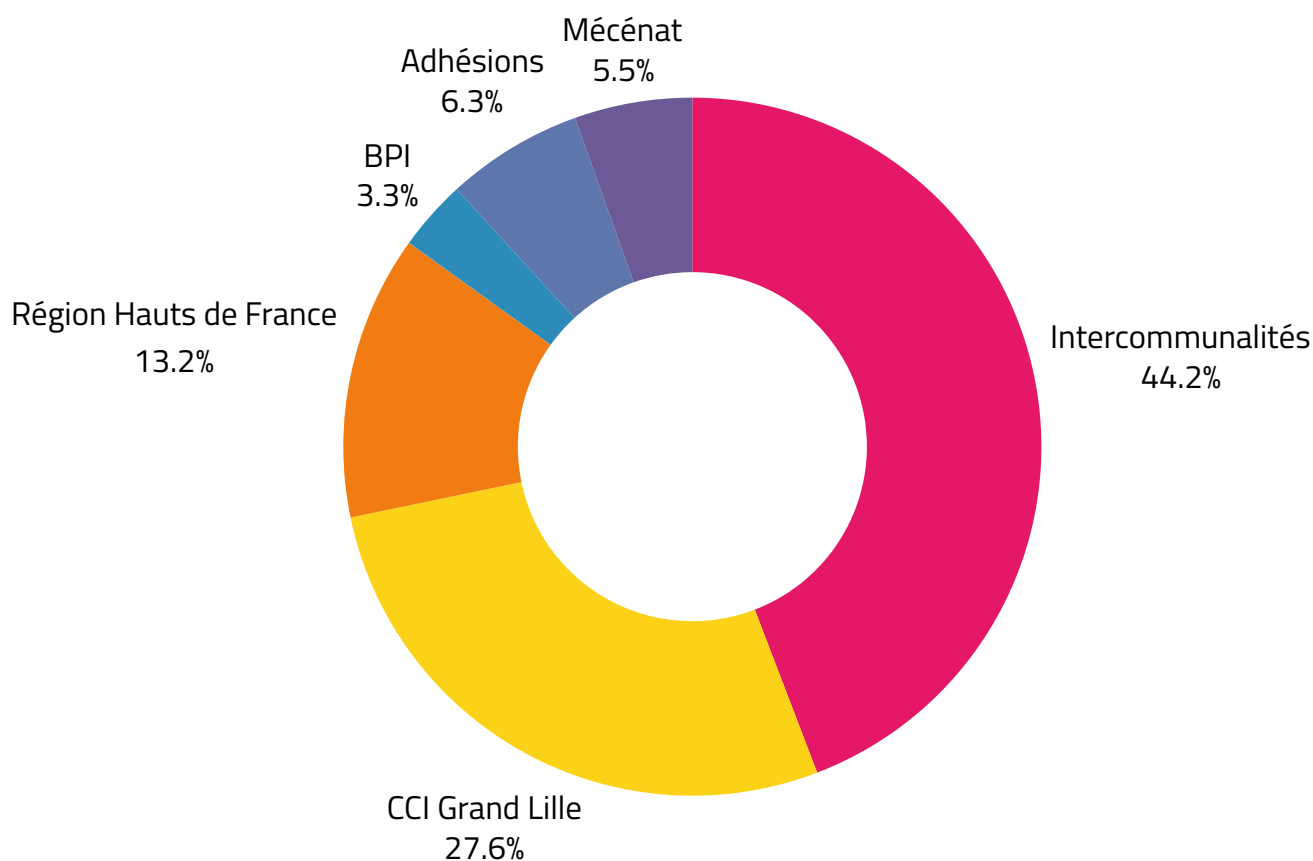
**129**

entrepreneurs financés et accompagnés

# Le budget d'accompagnement 2023

Le budget d'Initiative Flandre Intérieure pour l'accompagnement des projets et la gestion des fonds de prêts d'élève à 176 800 €, dont 48 740€ de prestations en nature (CCI Grand Lille)

Le bénévolat est valorisé à 19 212 €



# Les programmes et dispositifs au service des entrepreneurs

Devenir entrepreneuse ou entrepreneur, un sacré challenge à relever ! Pour soutenir le plus efficacement possible les porteurs de projets qui ont le plus besoin de soutien, l'association développe des programmes d'accompagnement renforcés à différentes étapes du parcours entrepreneurial.



## Vis ma vie d'entrepreneuse

24 h dans la vie d'une cheffe d'entreprise expérimentée

### Le programme

A peine un tiers des entreprises créées en France le sont par des femmes. Avec Vis ma vie d'entrepreneuse, nous proposons aux porteuses de projets qui hésitent à se lancer, de passer du temps avec une entrepreneuse expérimentée. Une immersion qui vient souvent déclencher la décision de se lancer, avec quelques bons réflexes à la clé !

### Pour celles

qui développent un projet entrepreneurial structuré et viable, qui veulent découvrir les réalités et le quotidien du "métier" de cheffe d'entreprise et celles qui sont déjà en activité, qui souhaitent consacrer une journée pour faire vivre à une future entrepreneuse ce qu'est le quotidien d'une dirigeante d'entreprises et partager avec elle les clés de la réussite.



Amélie  
LEPOUTRE  
*Les tiroirs  
de Colette*

Laurence  
CHAUB  
*BIOCOOP  
Bioambiance*



Une journée à la fois enrichissante et utile. Une belle expérience pour (faire) découvrir toutes les facettes de la vie de chef d'entreprise !



## Témoignage

# Les programmes et dispositifs au service des entrepreneurs

## Agir pour la transition écologique et sociétale

Plus des deux tiers des entrepreneurs soutenus par le réseau Initiative France prennent en compte l'impact écologique, social et sociétal de leur projet avant de se lancer. Cette conscience responsable se reflète dans la communauté des entreprises labellisées Initiative Remarquable. Créé en 2020, ce label national met en lumière et distingue les dynamiques d'entrepreneuriat à impact.

3

entreprises  
labellisées



RECONNAISSANCE  
décernée aux entreprises  
pour valoriser leur démarche  
responsable et leur impact positif



1ER LABEL GÉNÉRALISTE  
accessible aux TPE  
dès leur création

UNE COMMUNAUTÉ D'ENTREPRENEURS  
responsables qui bénéficient  
de contenus exclusifs  
et d'occasions d'échanges



Commerces, hôtels-restaurants, industrie, puériculture, santé... Autant de secteurs où se révèle l'esprit d'innovation d'entrepreneurs, qui allient le développement de leur activité avec un sens aigü des responsabilités.

# Les programmes et dispositifs au service des entrepreneurs

## Le club entrepreneurs In'contournable

Depuis mars 2023, le club In'contournable rassemble toutes les 6 semaines environ les entrepreneurs financés et accompagnés par notre association locale avec trois maîtres-mots :

**Convivialité, Echanges, Business**

Le club In'contournable, c'est :

5 rencontres en 2023

18 participants en moyenne

Un groupe Facebook de plus de 30 membres actifs



# Les programmes et dispositifs au service des entrepreneurs

## Je Trouve Ma Banque

Pour les entrepreneurs Initiative, *Je Trouve Ma Banque* facilite la recherche et la mise en relation avec un banquier : le dossier est directement adressé aux bons interlocuteurs.

Gain de temps, gratuité et service complémentaire.

En 2023



10

Dossiers ont été transmis aux banquiers via le site



Soit

600 000

euros de financement bancaire sollicités



# Les temps forts de 2023

## Février - Réunion des membres de comités d'agrément

Le 28 février, l'association a renoué avec un moment important pour l'association, l'invitation de l'ensemble des membres de comités d'agrément à un échange suivi d'un déjeuner, au restaurant "Au pied du mont" à Oxelaëre, lauréat 2019



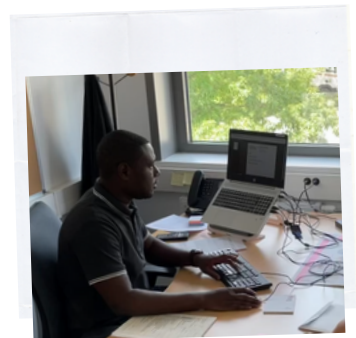
## Mars - 1er club entrepreneurs In'contournable

Le 2 mars, 1er club entrepreneurs, rassemblant 25 dirigeants d'entreprises lauréats et plusieurs bénévoles de l'association, accueillis dans les locaux du "repère des aventuriers" à Bailleul



## Avril - Intégration de Marvin KACOUTIÉ

Marvin a rejoint l'équipe le 11 avril, riche d'une formation en finance et d'une expérience notamment en CCI dans l'accompagnement de porteurs de projets



Marvin KACOUTIÉ

## Septembre : 25 ans d'Initiative Flandre Intérieure

Le 28 septembre, l'association a fêté 25 ans d'appui au développement économique et à la création/reprise d'entreprise, en mettant à l'honneur des entrepreneurs accompagnés et en faisant témoigner les partenaires historiques de l'association



Anniversaire des 25 ans

# Les temps forts de 2023

## Retour en images sur Les 25 ans





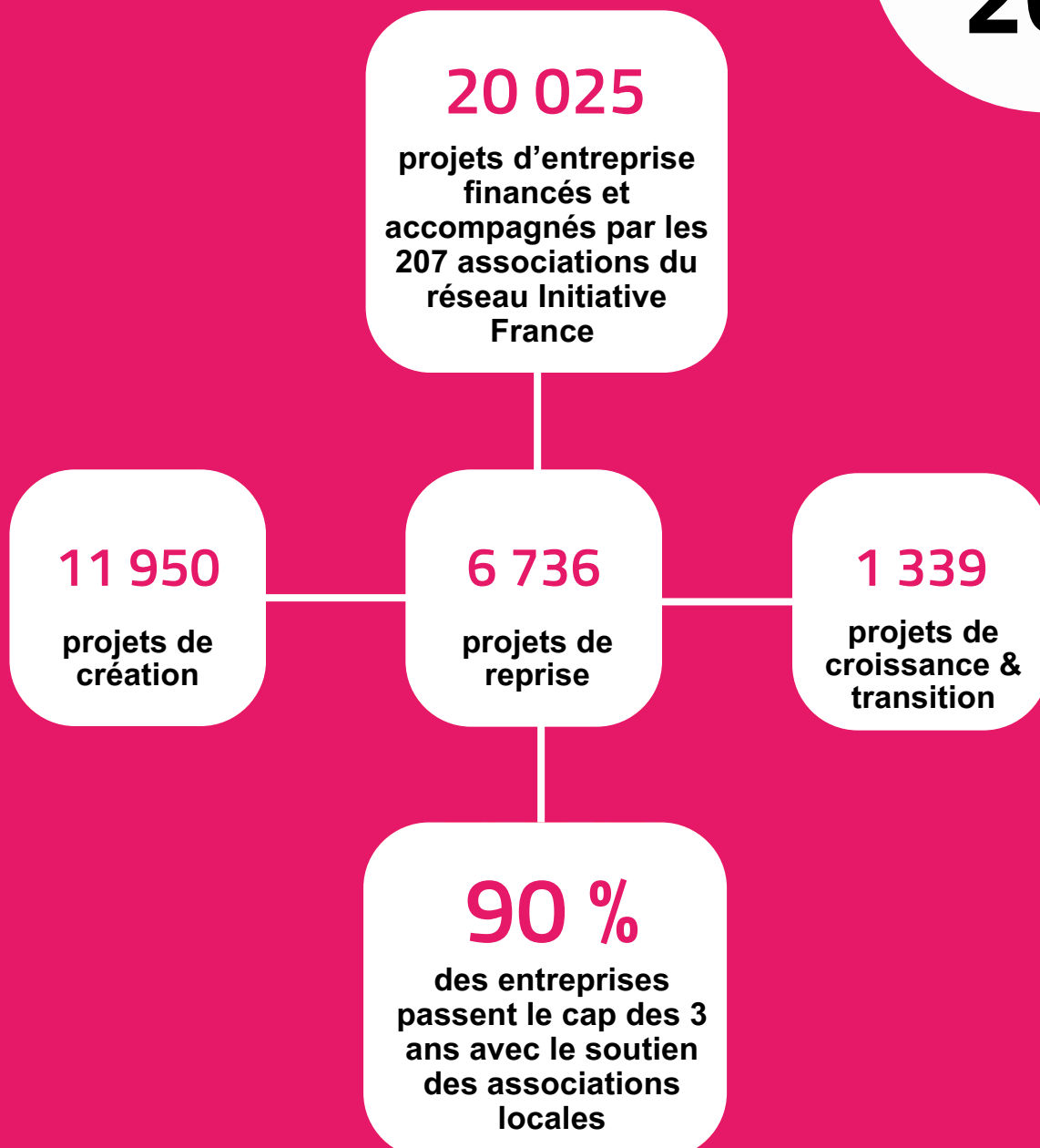
# Initiative Flandre Intérieure, pilier local du réseau Initiative France,

“Avec le soutien précieux de ses partenaires publics et privés, Initiative Flandre Intérieure joue un rôle déterminant de dynamisation du territoire et de révélation du potentiel entrepreneurial. joue un rôle déterminant de dynamisation du territoire et de révélation du potentiel entrepreneurial.

Bravo aux équipes pour cette mobilisation !”

Guillaume Pepy  
président d’Initiative France

en  
2023



# Merci à nos partenaires et financeurs

## Mobilisés ensemble pour soutenir la création et reprise d'entreprise

Acteurs essentiels à la réalisation de la mission de l'association, les partenaires publics et privés s'engagent autour de valeurs fortes et d'objectifs communs : la réussite entrepreneuriale, la solidarité, la proximité, la confiance et la responsabilité. Partage d'expertise, contributions au budget d'accompagnement et d'abondement du fonds de prêts d'honneur... Engagés et fidèles, nos partenaires permettent la réussite des projets des entrepreneurs !



**Suivez-nous !**

## **MONKIT ENTREPRENEUR**

L'application mobile  
pour faire ses  
premiers pas vers la  
création d'entreprise

A télécharger gratuitement



NOTRE PROJET, AIDER LE VÔTRE

### **INITIATIVE FLANDRE INTERIEURE**

Centre tertiaire Flandre Lys  
80 boulevard de l'abbé Lemire  
59190 Hazebrouck

03 28 52 93 78

[contact@initiative-flandreinterieure.fr](mailto:contact@initiative-flandreinterieure.fr)